



SLWH2505108

No: SLWH2505108

检 测 报 告

项 目 名 称	莱芜高新技术产业开发区跟踪评价 环境现状检测
委 托 单 位	莱芜高新技术产业开发区管理委员会
检 测 类 别	委托检测
报 告 日 期	2025. 06. 03



山 东 蓝 城 分 析 测 试 有 限 公 司

注 意 事 项

1. 报告无本公司“检验检测专用章”或“检验检测单位公章”无效。
2. 未经本公司书面同意，部分复制报告无效。
3. 报告无编制、审核、批准人签字无效。
4. 报告涂改、缺页、错页无效。
5. 对报告如有异议，应于收到报告之日（以邮戳或领取报告签字为准）起十五天内向公司提出，逾期不予受理；法律法规规定的，按照法律法规执行。
6. 对客户送样的委托检验仅对来样负责，不对检品来源负责。
7. 未经本公司同意，委托人不得擅自使用检验结果进行不当宣传。
8. 加盖 CMA 章的检验检测报告中的数据、结果具有证明作用的效力；不加盖 CMA 章的检验检测报告中的数据、结果，仅供科研、教学、内部质量控制等活动所用，不具有社会证明作用。加盖 CNAS 章的检验检测报告中的检测项目已获得 CNAS 认可资质。

地址：济南市高新区港兴一路齐鲁外包城（四期厂房）第三、四层

邮编（ZIP）：250102

电话（TEL）：0531-66772988，0531-66772989

传真（FAX）：0531-66772965

E-mail: sdlc@btiss.cn

一、基本信息

委托单位	莱芜高新技术产业开发区管理委员会		
委托人	张亚东	联系方式	15020889828
样品来源	采样	分析时间	2025. 05. 28~2025. 06. 03

二、检测方案

2.1 噪声检测

(1) 检测点位

检测点位见表 1，采样点位图见图 1。

表 1 噪声检测点位一览表

点位编号	检测点位
1#	莱芜高新区实验学校
2#	莱芜一中
3#	山东财经大学莱芜校区
4#	龙园小区
5#	泰和嘉园
6#	黄泥沟社区
7#	仁和花园
8#	凤凰北路与汇源大街交叉口
9#	磁博铁路与滨河东路及孝义河交叉口

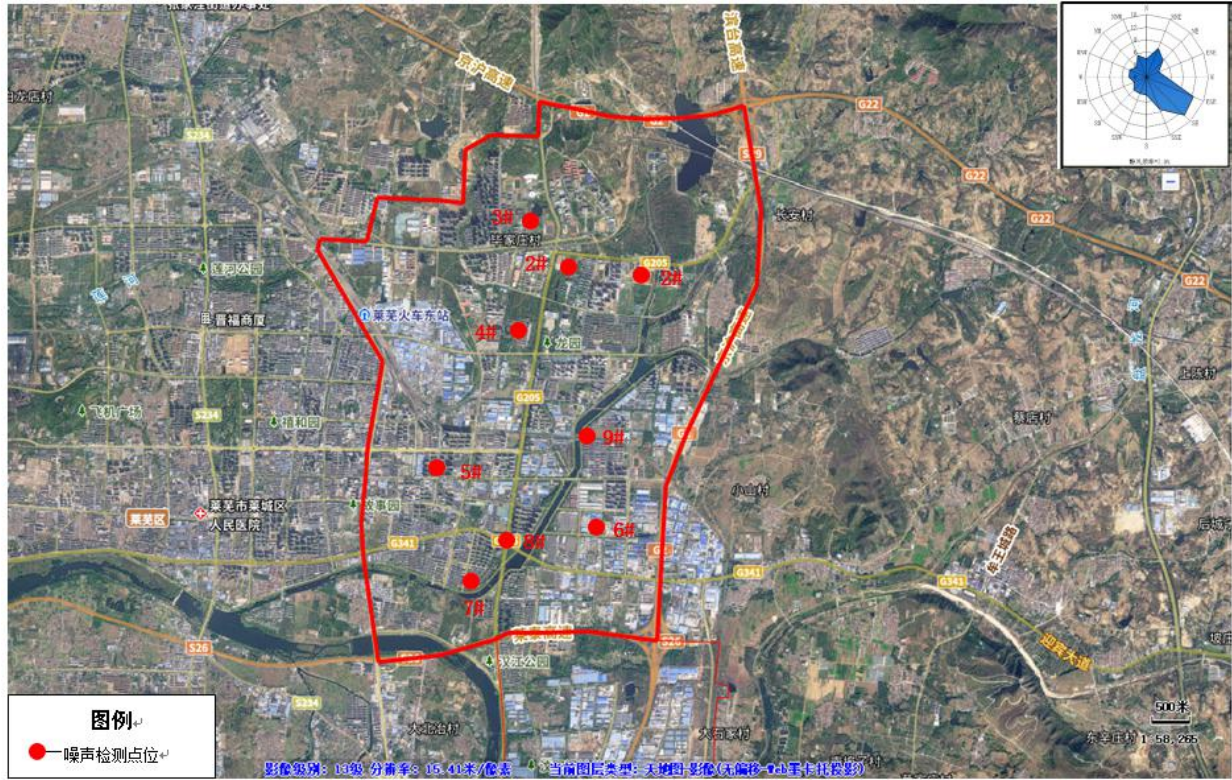


图 1 噪声采样点位图

(2) 检测项目

等效连续 A 声级 L_{eq} 。

(3) 检测频次

检测 2 天, 昼夜各检测 1 次。

2.2 检测方法

检测方法见表 2。

表 2 噪声检测方法一览表

项目名称	标准代号	标准名称	检出限
噪声	GB 3096-2008	声环境质量标准	/

2.3 主要仪器设备

主要仪器设备见表 3。

表 3 主要仪器设备一览表

仪器名称	仪器型号	仪器编号
便携式数字温湿仪	FYTH-1	YQC192
声校准器（I 级）	AWA6223	YQC126
多功能声级计（I 级）	AWA6228+	YQC141
轻便三杯风向风速表	FYF-1	YQC181

三、检测结果

3.1 噪声检测结果

3.1.1 噪声检测结果

检测 点位	检测 时间	2025. 05. 28			
		昼间测量值	昼间修约值	夜间测量值	夜间修约值
		L_{eq}			
		dB (A)			
1 [#]		57.2	57	49.8	50
2 [#]		54.7	55	47.3	47
3 [#]		45.6	46	41.9	42
4 [#]		49.7	50	46.1	46
5 [#]		49.3	49	45.1	45
6 [#]		47.7	48	44.1	44
7 [#]		49.4	49	41.1	41
8 [#]		64.9	65	54.4	54
9 [#]		60.8	61	52.0	52

3.1.2 噪声检测结果续表[检测期间车流量（辆/20min）]

点位编号	2025.05.28					
	昼间			夜间		
	大型车	中型车	小型车	大型车	中型车	小型车
1 [#]	10	2	80	1	2	22
2 [#]	5	6	156	0	3	17
8 [#]	136	83	457	84	25	113

3.1.3 噪声检测结果续表[检测期间一小时车流量（汽车：辆，火车：列）]

点位编号	2025.05.28					
	昼间			夜间		
	大型车	中型车	小型车	大型车	中型车	小型车
9 [#]	25	18	523	0	3	44
	货车			货车		
	3			1		

3.1.4 噪声检测结果续表

检测 点位	检测 时间	2025.05.29			
		昼间测量值	昼间修约值	夜间测量值	夜间修约值
		L_{eq}			
		dB (A)			
1 [#]		58.1	58	50.8	51
2 [#]		55.5	56	48.2	48
3 [#]		45.4	45	43.0	43
4 [#]		49.1	49	43.4	43
5 [#]		47.9	48	43.7	44
6 [#]		49.1	49	44.2	44
7 [#]		48.2	48	42.9	43
8 [#]		63.1	63	54.6	55
9 [#]		58.9	59	57.3	57

3.1.5 噪声检测结果续表[检测期间车流量（辆/20min）]

点位编号	2025.05.29					
	昼间			夜间		
	大型车	中型车	小型车	大型车	中型车	小型车
1 [#]	12	2	87	2	1	34
2 [#]	6	10	163	0	2	22
8 [#]	127	63	405	97	19	109

3.1.6 噪声检测结果续表[检测期间一小时车流量（汽车：辆，火车：列）

点位编号	2025.05.29					
	昼间			夜间		
	大型车	中型车	小型车	大型车	中型车	小型车
9#	17	23	434	0	5	52
	昼间			夜间		
	1			2		

备注：/

结论：/

.....本栏以下无正文.....

编制：陈文新

审核：王敏

签发：周黎明

山东蓝城分析测试有限公司

