



SLWH2505111

No: SLWH2505111

检 测 报 告

项 目 名 称	泰钢先进材料产业园跟踪评价 环境现状检测
委 托 单 位	莱芜高新技术产业开发区管理委员会
检 测 类 别	委托检测
报 告 日 期	2025.05.30



山 东 蓝 城 分 析 测 试 有 限 公 司

注 意 事 项

1. 报告无本公司“检验检测专用章”或“检验检测单位公章”无效。
2. 未经本公司书面同意，部分复制报告无效。
3. 报告无编制、审核、批准人签字无效。
4. 报告涂改、缺页、错页无效。
5. 对报告如有异议，应于收到报告之日（以邮戳或领取报告签字为准）起十五天内向公司提出，逾期不予受理；法律法规规定的，按照法律法规执行。
6. 对客户送样的委托检验仅对来样负责，不对检品来源负责。
7. 未经本公司同意，委托人不得擅自使用检验结果进行不当宣传。
8. 加盖 CMA 章的检验检测报告中的数据、结果具有证明作用的效力；不加盖 CMA 章的检验检测报告中的数据、结果，仅供科研、教学、内部质量控制等活动所用，不具有社会证明作用。加盖 CNAS 章的检验检测报告中的检测项目已获得 CNAS 认可资质。

地址：济南市高新区港兴一路齐鲁外包城（四期厂房）第三、四层

邮编（ZIP）：250102

电话（TEL）：0531-66772988，0531-66772989

传真（FAX）：0531-66772965

E-mail: sdlc@btiss.cn

一、基本信息

委托单位	莱芜高新技术产业开发区管理委员会		
委托人	张亚东	联系方式	15020889828
样品来源	采样	分析时间	2025. 05. 28~2025. 05. 30

二、检测方案

2.1 噪声检测

(1) 检测点位

检测点位见表 1，采样点位图见图 1。

表 1 噪声检测点位一览表

点位编号	检测点位
1#	汶秀北路泰嘉厂区段路西
2#	龙潭西大街焦化厂段路南
3#	汶源西大街冷轧厂段路北
4#	孟家峪村
5#	汶水学校
6#	曹东村
7#	鹿鸣园小区
8#	西白龙村
9#	公清社区

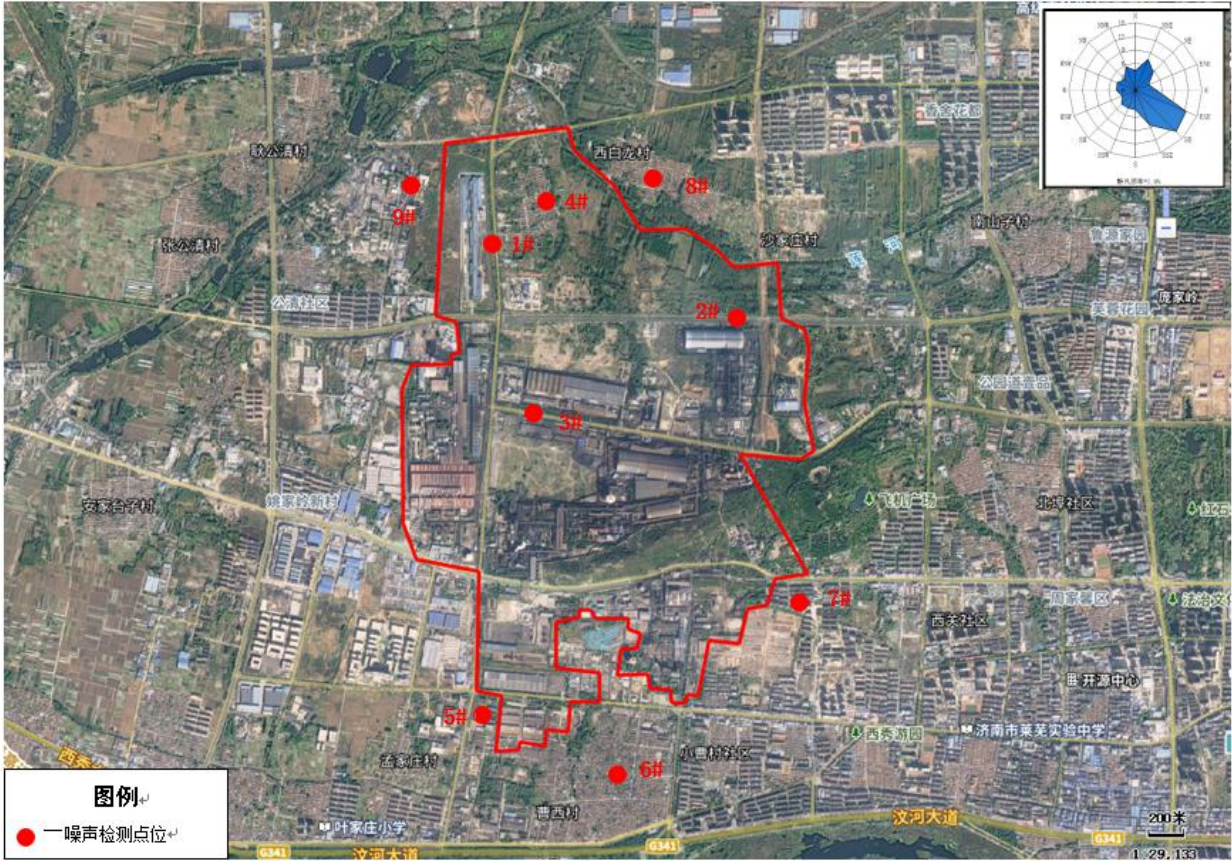


图 1 噪声采样点位图

(2) 检测项目

等效连续 A 声级 L_{eq} 。

(3) 检测频次

检测 2 天, 昼夜各检测 1 次。

2.2 检测方法

检测方法见表 2。

表 2 噪声检测方法一览表

项目名称	标准代号	标准名称	检出限
噪声	GB 3096-2008	声环境质量标准	/

2.3 主要仪器设备

主要仪器设备见表 3。

表 3 主要仪器设备一览表

仪器名称	仪器型号	仪器编号
便携式数字温湿仪	FYTH-1	YQC192
声校准器（Ⅰ级）	AWA6223	YQC126
多功能声级计（Ⅰ级）	AWA6228+	YQC139
轻便三杯风向风速表	FYF-1	YQC181

三、检测结果

3.1 噪声检测结果

3.1.1 噪声检测结果

检测 点位	检测 时间	2025. 05. 28			
		昼间测量值	昼间修约值	夜间测量值	夜间修约值
		L_{eq}			
		dB (A)			
1 [#]		59.9	60	52.5	52
2 [#]		60.0	60	52.9	53
3 [#]		61.9	62	54.0	54
4 [#]		49.5	50	44.4	44
5 [#]		49.2	49	43.8	44
6 [#]		48.5	48	42.9	43
7 [#]		47.3	47	42.8	43
8 [#]		49.6	50	44.0	44
9 [#]		48.1	48	44.6	45

3.1.2 噪声检测结果续表[检测期间车流量（辆/20min）]

点位编号	2025.05.28					
	昼间			夜间		
	大型车	中型车	小型车	大型车	中型车	小型车
1 [#]	20	11	45	6	0	14
2 [#]	1	3	113	0	0	42
3 [#]	19	1	20	8	0	11

3.1.3 噪声检测结果续表

检测 点位	检测 时间	2025.05.29			
		昼间测量值	昼间修约值	夜间测量值	夜间修约值
		L_{eq}			
		dB (A)			
1 [#]		58.7	59	52.9	53
2 [#]		60.1	60	53.2	53
3 [#]		61.6	62	53.8	54
4 [#]		50.4	50	43.9	44
5 [#]		48.6	49	43.3	43
6 [#]		48.8	49	43.5	44
7 [#]		47.4	47	42.5	42
8 [#]		49.4	49	44.3	44
9 [#]		48.3	48	44.1	44

3.1.4 噪声检测结果续表[检测期间车流量（辆/20min）]

点位编号	2025.05.29					
	昼间			夜间		
	大型车	中型车	小型车	大型车	中型车	小型车
1 [#]	18	7	50	9	1	17
2 [#]	2	2	124	0	1	45
3 [#]	22	2	25	7	1	12

备注：/

结论：/

.....本栏以下无正文.....

编制：陈文所

审核：王敏

签发：朱凯

山东蓝城分析测试有限公司

