



SLWH2505106

No: SLWH2505106

检 测 报 告

项 目 名 称	莱芜高新技术产业开发区泰钢不锈钢 生态产业园跟踪评价环境现状检测
委 托 单 位	莱芜高新技术产业开发区管理委员会
检 测 类 别	委托检测
报 告 日 期	2025. 06. 03



山 东 蓝 城 分 析 测 试 有 限 公 司

注 意 事 项

1. 报告无本公司“检验检测专用章”或“检验检测单位公章”无效。
2. 未经本公司书面同意，部分复制报告无效。
3. 报告无编制、审核、批准人签字无效。
4. 报告涂改、缺页、错页无效。
5. 对报告如有异议，应于收到报告之日（以邮戳或领取报告签字为准）起十五天内向公司提出，逾期不予受理；法律法规规定的，按照法律法规执行。
6. 对客户送样的委托检验仅对来样负责，不对检品来源负责。
7. 未经本公司同意，委托人不得擅自使用检验结果进行不当宣传。
8. 加盖 CMA 章的检验检测报告中的数据、结果具有证明作用的效力；不加盖 CMA 章的检验检测报告中的数据、结果，仅供科研、教学、内部质量控制等活动所用，不具有社会证明作用。加盖 CNAS 章的检验检测报告中的检测项目已获得 CNAS 认可资质。

地址：济南市高新区港兴一路齐鲁外包城（四期厂房）第三、四层

邮编（ZIP）：250102

电话（TEL）：0531-66772988，0531-66772989

传真（FAX）：0531-66772965

E-mail: sdlc@btiss.cn

一、基本信息

委托单位	莱芜高新技术产业开发区管理委员会		
委托人	张亚东	联系方式	15020889828
样品来源	采样	分析时间	2025. 05. 26~2025. 06. 03

二、检测方案

2.1 噪声检测

（1）检测点位

检测点位见表 1，采样点位图见图 1。

表 1 噪声检测点位一览表

点位编号	检测点位	备注
1 [#]	重汽工业园北侧	/
2 [#]	西邹村	/
3 [#]	赢牟西大街与鹿鸣路交叉口	/
4 [#]	西白龙村北侧	/
5 [#]	张公清村北	/
6 [#]	田封邱村	/
7 [#]	高家洼村	/
8 [#]	鲁矿大街与长勺北路交叉口	/
9 [#]	西王善村西侧	/
10 [#]	御驾泉村北侧	环评方案点位：北王善村北侧
11 [#]	管家河村西侧	/
12 [#]	舜和嘉园北侧	环评方案点位：小洛庄村北侧

（2）检测项目

等效连续 A 声级 L_{eq} 。

（3）检测频次

检测 2 天, 昼夜各检测 1 次。

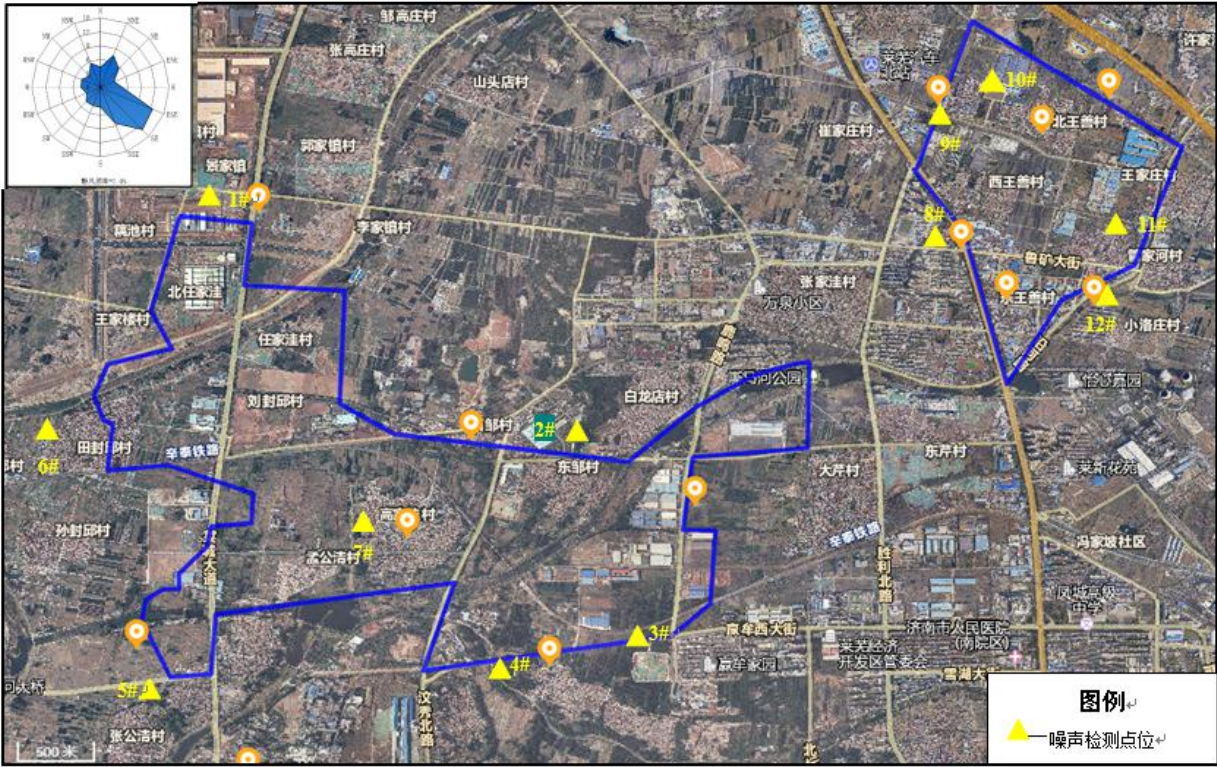


图 1 噪声采样点位图

2.2 检测方法

检测方法见表 2。

表 2 噪声检测方法一览表

项目名称	标准代号	标准名称	检出限
噪声	GB 12348-2008	工业企业厂界环境噪声排放标准	/
	GB 3096-2008	声环境质量标准	

2.3 主要仪器设备

主要仪器设备见表 3。

表 3 主要仪器设备一览表

仪器名称	仪器型号	仪器编号
便携式数字温湿仪	FYTH-1	YQC192
声校准器（Ⅰ级）	AWA6223	YQC126
多功能声级计（Ⅰ级）	AWA6228+	YQC142
轻便三杯风向风速表	FYF-1	YQC181

三、检测结果

3.1 噪声检测结果

3.1.1 噪声检测结果

检测 点位	检测 时间	2025. 05. 26			
		昼间测量值	昼间修约值	夜间测量值	夜间修约值
		L_{eq}			
		dB (A)			
1 [#]		54. 0	54	50. 6	51
2 [#]		49. 3	49	43. 2	43
3 [#]		62. 0	62	48. 2	48
4 [#]		47. 5	48	43. 4	43
5 [#]		49. 6	50	43. 7	44
6 [#]		49. 3	49	44. 2	44
7 [#]		49. 5	50	42. 5	42
8 [#]		63. 4	63	51. 7	52
9 [#]		49. 5	50	42. 2	42
10 [#]		48. 2	48	42. 8	43
11 [#]		46. 9	47	42. 3	42
12 [#]		52. 7	52	46. 4	46

3.1.2 噪声检测结果续表[检测期间车流量（辆/20min）]

点位编号	2025. 05. 26					
	昼间			夜间		
	大型车	中型车	小型车	大型车	中型车	小型车
1 [#]	14	5	26	8	3	14
3 [#]	37	11	72	3	2	8
5 [#]	10	3	11	4	1	4
8 [#] 长勺北路	83	24	1109	3	0	11
8 [#] 鲁矿大街	3	2	97	0	3	6
12 [#]	4	3	19	0	0	3

3.1.3 噪声检测结果续表

检测 点位	检测 时间	2025.05.27			
		昼间测量值	昼间修约值	夜间测量值	夜间修约值
		L_{eq}			
		dB (A)			
1 [#]		56.8	57	52.3	52
2 [#]		48.9	49	42.4	42
3 [#]		62.5	62	49.7	50
4 [#]		47.2	47	43.1	43
5 [#]		49.4	49	44.0	44
6 [#]		48.9	49	43.8	44
7 [#]		49.4	49	42.1	42
8 [#]		61.8	62	51.7	52
9 [#]		49.7	50	42.2	42
10 [#]		48.3	48	43.2	43
11 [#]		46.6	47	42.7	43
12 [#]		51.8	52	46.3	46

3.1.4 噪声检测结果续表[检测期间车流量（辆/20min）]

点位编号	2025.05.27					
	昼间			夜间		
	大型车	中型车	小型车	大型车	中型车	小型车
1 [#]	16	6	28	10	4	17
3 [#]	41	12	77	4	5	13
5 [#]	9	3	12	4	2	5
8 [#] 长勺北路	67	18	1137	2	2	9
8 [#] 鲁矿大街	2	0	64	0	0	7
12 [#]	1	2	12	0	0	5

备注：/

结论：/

.....本栏以下无正文.....

编制：陈文新

审核：王敏

签发：周黎明

山东蓝城分析测试有限公司

