



SLWH2505110

No: SLWH2505110

检 测 报 告

项 目 名 称	山东重工(济南莱芜)绿色智造产业城跟踪评价环境现状检测
委 托 单 位	莱芜高新技术产业开发区管理委员会
检 测 类 别	委托检测
报 告 日 期	2025.05.30



山 东 蓝 城 分 析 测 试 有 限 公 司

注 意 事 项

1. 报告无本公司“检验检测专用章”或“检验检测单位公章”无效。
2. 未经本公司书面同意，部分复制报告无效。
3. 报告无编制、审核、批准人签字无效。
4. 报告涂改、缺页、错页无效。
5. 对报告如有异议，应于收到报告之日（以邮戳或领取报告签字为准）起十五天内向公司提出，逾期不予受理；法律法规规定的，按照法律法规执行。
6. 对客户送样的委托检验仅对来样负责，不对检品来源负责。
7. 未经本公司同意，委托人不得擅自使用检验结果进行不当宣传。
8. 加盖 CMA 章的检验检测报告中的数据、结果具有证明作用的效力；不加盖 CMA 章的检验检测报告中的数据、结果，仅供科研、教学、内部质量控制等活动所用，不具有社会证明作用。加盖 CNAS 章的检验检测报告中的检测项目已获得 CNAS 认可资质。

地址：济南市高新区港兴一路齐鲁外包城（四期厂房）第三、四层

邮编（ZIP）：250102

电话（TEL）：0531-66772988，0531-66772989

传真（FAX）：0531-66772965

E-mail: sdlc@btiss.cn

一、基本信息

委托单位	莱芜高新技术产业开发区管理委员会		
委托人	张亚东	联系方式	15020889828
样品来源	采样	分析时间	2025. 05. 26~2025. 05. 30

二、检测方案

2.1 噪声检测

(1) 检测点位

检测点位见表 1，采样点位图见图 1。

表 1 噪声检测点位一览表

点位编号	检测点位
1 [#]	高家洼村
2 [#]	明珠小区
3 [#]	谢官庄村
4 [#]	垂杨村
5 [#]	鹿家堂村
6 [#]	景泰嘉园
7 [#]	新城华府
8 [#]	重汽物流园
9 [#]	土楼
10 [#]	田封邱村

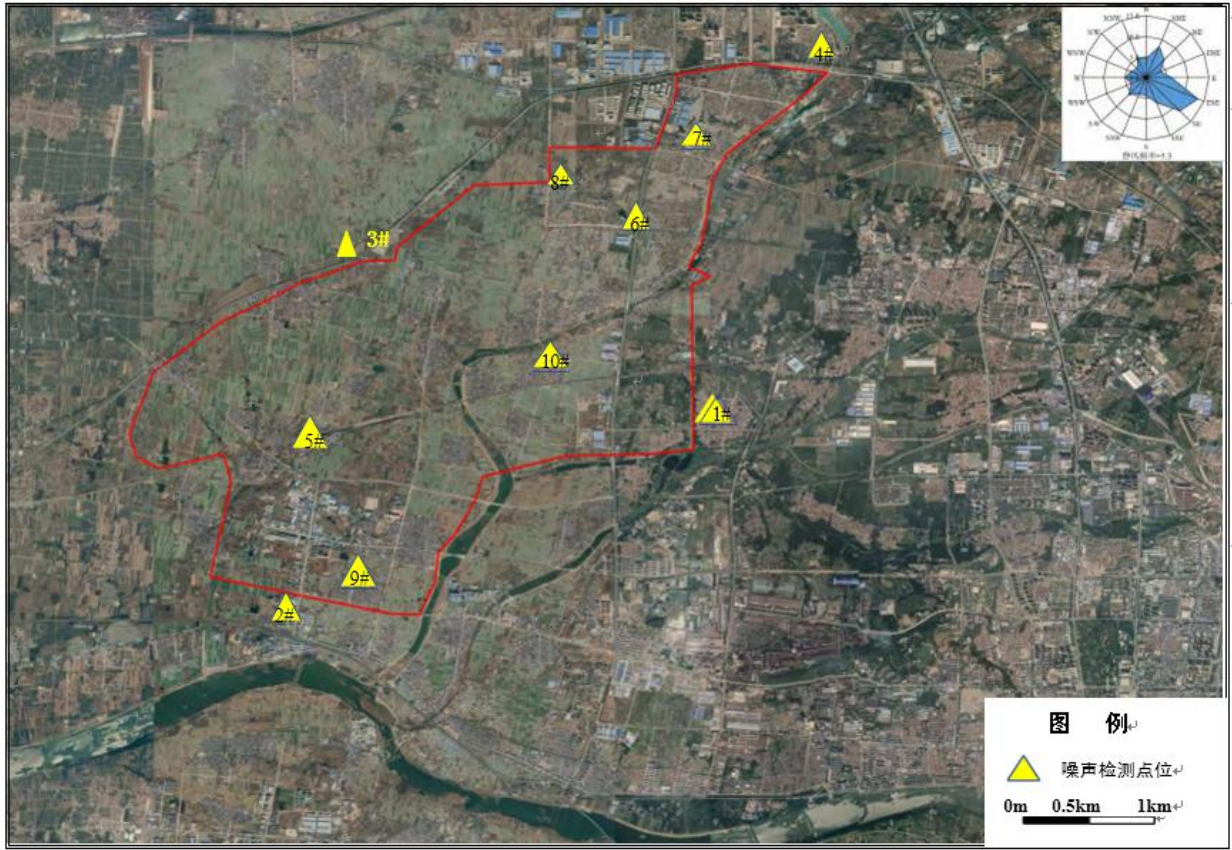


图 1 噪声采样点位图

(2) 检测项目

等效连续 A 声级 L_{eq} 。

(3) 检测频次

检测 2 天, 昼夜各检测 1 次。

2.2 检测方法

检测方法见表 2。

表 2 噪声检测方法一览表

项目名称	标准代号	标准名称	检出限
噪声	GB 3096-2008	声环境质量标准	/

2.3 主要仪器设备

主要仪器设备见表 3。

表 3 主要仪器设备一览表

仪器名称	仪器型号	仪器编号
便携式数字温湿仪	FYTH-1	YQC192
声校准器（I 级）	AWA6223	YQC126
多功能声级计（I 级）	AWA6228+	YQC139
轻便三杯风向风速表	FYF-1	YQC181

三、检测结果

3.1 噪声检测结果

3.1.1 噪声检测结果

检测 点位	检测 时间	2025. 05. 26			
		昼间测量值	昼间修约值	夜间测量值	夜间修约值
		L_{eq}			
		dB (A)			
1 [#]		49. 0	49	43. 3	43
2 [#]		49. 3	49	43. 4	43
3 [#]		49. 5	50	43. 1	43
4 [#]		48. 9	49	44. 1	44
5 [#]		54. 4	54	51. 4	51
6 [#]		51. 0	51	46. 3	46
7 [#]		50. 5	50	44. 6	45
8 [#]		50. 1	50	45. 8	46
9 [#]		48. 3	48	43. 3	43
10 [#]		49. 4	49	43. 6	44

3.1.2 噪声检测结果续表（检测期间一小时车流量：火车 列）

点位编号	2025.05.26	
	昼间	夜间
5 [#]	货车	货车
	2	2

3.1.3 噪声检测结果续表

检测 点位	检测 时间	2025.05.27			
		昼间测量值	昼间修约值	夜间测量值	夜间修约值
		L_{eq}			
		dB (A)			
1 [#]		49.4	49	43.5	44
2 [#]		49.3	49	43.1	43
3 [#]		49.8	50	42.9	43
4 [#]		48.7	49	43.9	44
5 [#]		54.0	54	51.6	52
6 [#]		50.4	50	46.3	46
7 [#]		49.7	50	44.7	45
8 [#]		49.9	50	46.1	46
9 [#]		49.3	48	43.1	43
10 [#]		49.3	49	44.5	45

3.1.4 噪声检测结果续表（检测期间一小时车流量：火车 列）

点位编号	2025.05.27			
	昼间		夜间	
5 [#]	客车	货车	客车	货车
	1	2	0	2

备注： /

结论： /

.....本栏以下无正文.....

编制：陈文新

审核：王敏

签发：朱凯

山东蓝城分析测试有限公司

